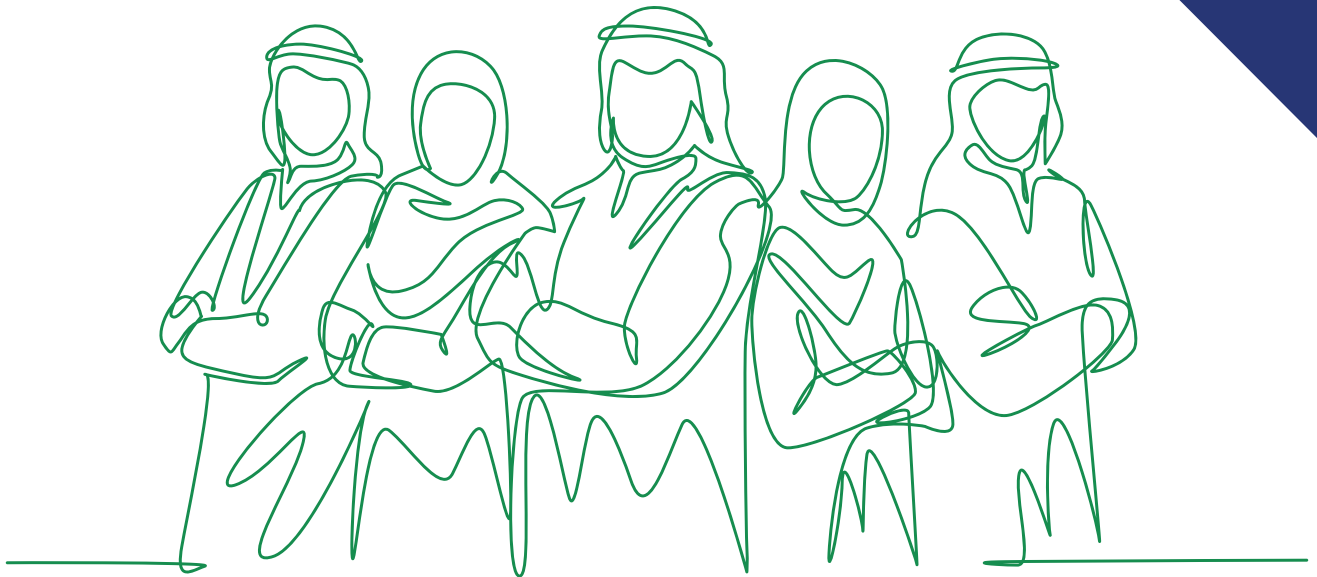




شركة عبدالمحسن السحلي القابضة
ABDULMOHSEN AL-SAHLI HOLDING CO.

OVER
45
YEARS
OF EXPERIENCE

خبرة أكثر من ٤٥ عاماً



MESSAGE FROM THE FOUNDER

رسالة من المؤسس

Over forty years ago, we established a bold vision at Alsahli Holding Co. aiming to provide integrated solutions that contribute to building a sustainable and promising future. I have always believed that true success lies not in individual achievements, but in harmonious teamwork that focuses on innovation, quality, and continuous development. Through our deep commitment to professional standards, our company has firmly established its position as a trusted investment partner across various vital sectors.

Our vision has always been to contribute to enhancing the national economy and achieving sustainable development in the Kingdom of Saudi Arabia, in line with Vision 2030. Therefore, we continue to expand our investment horizons, driven by our deep belief in the ability of our national youth to bring about positive change, and committed to providing solutions that meet the needs of various sectors.

At Alsahli Holding Co., we do not see ourselves as just a commercial company but as an integral part of the social and economic fabric of the Kingdom. Therefore, our commitment to providing innovative products and high-quality services is part of our mission to deliver real value to society and shape the future

Abdul Mohsen bin Saad Al-Sahli
Founder of Alsahli Holding Co.



منذ أكثر من أربعين عامًا، بدأنا في شركة السهلي القابضة بتأسيس رؤية طموحة تهدف إلى تقديم حلول متكاملة تساهم في بناء مستقبل مستدام وواعد. كنت وما زلت أؤمن بأن النجاح الحقيقي لا يكمن في الإنجازات الفردية، بل في العمل الجماعي المتناغم الذي يركز على الابتكار، والجودة، والتطوير المستمر. من خلال التزامنا العميق بمعايير العمل الاحترافية، استطاعت شركتنا أن تترسخ مكانتها كشريك استثماري موثوق في مختلف القطاعات الحيوية.

لقد كانت رؤيتنا دائمًا أن نساهم في تعزيز الاقتصاد الوطني وتحقيق التنمية المستدامة في المملكة العربية السعودية، في إطار رؤية ٢٠٣٠. لذلك، نواصل العمل على توسيع آفاقنا الاستثمارية، مدفوعين بالإيمان العميق بقدرة شبابنا الوطني على إحداث التغيير الإيجابي، وملتزمين بتقديم الحلول التي تلبي احتياجات مختلف القطاعات.

نحن في السهلي القابضة لا نعتبر أنفسنا مجرد شركة تجارية، بل جزءًا من النسيج الاجتماعي والاقتصادي للمملكة. وبالتالي، فإن التزامنا بتقديم منتجات مبتكرة وخدمات عالية الجودة هو جزء من رسالتنا لتقديم قيمة حقيقية للمجتمع ولصناعة المستقبل.

عبد المحسن بن سعد السهلي
مؤسس شركة السهلي القابضة

ABDULMOHSEN AL-SAHLI HOLDING CO.

OUR VISION رؤيتنا

Alsahli Holding Co. ... Leadership that Shapes the Future" Through our vision, we aim to achieve sustainable leadership across all the fields we operate in, by providing innovative solutions, investing in human resources, and fostering integration between all our sectors to contribute to economic development in line with Saudi Arabia's Vision 2030.

السهلي القابضة.. ريادة تصنع المستقبل" نسعى من خلال رؤيتنا إلى تحقيق ريادة مستدامة في كافة المجالات التي نعمل بها، من خلال تقديم حلول مبتكرة، والاستثمار في الموارد البشرية، وتعزيز التكامل بين جميع قطاعاتنا لتحقيق التنمية الاقتصادية وفق رؤية المملكة ٢٠٣٠.

رؤية
VISION
2030
المملكة العربية السعودية
KINGDOM OF SAUDI ARABIA



ABDULMOHSEN AL-SAHLI HOLDING CO.

OUR MISSION مهمتنا

Our mission is to provide integrated and effective solutions that meet the needs of various vital sectors, with a focus on enhancing sustainability and efficiency. We are committed to delivering high-quality products and services that improve lives and support industrial and agricultural progress in the Kingdom.

تتمثل مهمتنا في توفير حلول متكاملة وفعالة تلبي احتياجات مختلف القطاعات الحيوية، مع التركيز على تعزيز الاستدامة والكفاءة. نلتزم بتقديم منتجات وخدمات عالية الجودة تساهم في تحسين حياة الأفراد ودعم التقدم الصناعي والزراعي في المملكة.

OUR OBJECTIVES

أهدافنا

Innovation and Quality: At Alsahli Holding Co., we take pride in offering products and services that meet the highest global quality standards. We continually strive to improve our technologies and develop innovative solutions that enhance production efficiency and the sustainability of the industries we serve.

Our Commitment to Sustainability: We firmly believe in the importance of sustainability and are committed to using the latest technologies that help reduce energy consumption and promote environmental conservation. We believe that innovation is the key driver for a sustainable future.

Social Responsibility: We are committed to enhancing the role of national talents by investing in training and development. We aim to support the local economy by creating job opportunities for national workforce and achieving sustainable social development.

Vision for the Future: Led by our specialized team, we continue to work towards achieving our strategic goals by expanding across various investment sectors, thereby strengthening our position as a key contributor to the national economy and serving the interests of all our partners.



الابتكار والجودة: نفخر في شركة السهلي القابضة بتقديم منتجات وخدمات تلبي أعلى معايير الجودة العالمية. نعمل دائماً على تحسين تقنياتنا وتطوير حلول مبتكرة تساهم في تعزيز كفاءة الإنتاج واستدامة الصناعات التي نخدمها.

التزامنا بالاستدامة: إيماناً منا بأهمية الاستدامة، نحرص على استخدام أحدث التقنيات التي تساهم في تقليل استهلاك الطاقة وتعزيز الحفاظ على البيئة. نحن نؤمن بأن الابتكار هو المحرك الأساسي لمستقبل مستدام.

الرسالة الاجتماعية: نحن ملتزمون بتعزيز دور الكفاءات الوطنية من خلال استثمارنا في التدريب والتطوير. نسعى لدعم الاقتصاد المحلي عبر توفير فرص عمل للكوادر الوطنية وتحقيق التنمية الاجتماعية المستدامة.

رؤية المستقبل: بقيادة فريقنا المتخصص، نواصل العمل على تحقيق أهدافنا الاستراتيجية من خلال التوسع في مختلف القطاعات الاستثمارية، مما يعزز مكانتنا كمساهم رئيسي في الاقتصاد الوطني، ويخدم مصالح جميع شركائنا.

KEY SECTORS

القطاعات الرئيسية

Livestock and Poultry

Alsahli Agricultural Works is a leader in the creation and leasing of poultry projects. Provides integrated solutions for advanced breeding environments contribute to enhancing food security.

Construction and Metal Industries

Gulf Metal Industries (GULFA) : Provides integrated solutions in designing and producing specialized metal structures like greenhouses & poultry sheds.

الثروة الحيوانية والدواجن

شركة السهلي للأعمال الزراعية رائدة في إنشاء وتأجير مشاريع الدواجن. تقدم حلولاً متكاملة لبيئات تربية متطورة تساهم في تعزيز الأمن الغذائي.

الإنشاءات والصناعات المعدنية

مصنع الخليج للصناعات المعدنية (جلفا): يقدم حلولاً متكاملة في تصميم وإنتاج الهياكل المعدنية المتخصصة، مثل البيوت المحمية وحظائر الدواجن.

KEY SECTORS

القطاعات الرئيسية

Cooling and Thermal Insulation Solutions

Gulf Factory for Insulation Panel (SAAP Panel):

Provides high-quality thermal insulation boards for various sectors, including construction and industry.

Gulf Factory for Cooling Pads (Aqua Pad): Offers efficient cooling system solutions with high-performance cooling pads.

Veterinary Medicines & Animal Health Innovation

Zaghwan Co. for Trading and Industry: Provides comprehensive solutions in veterinary medicines, vaccines, animal health technologies, feed additives, and disinfectants, in collaboration with global companies specializing in animal health.

التبريد وحلول العزل الحراري

مصنع الخليج لألواح العزل (ساب بانل): يقدم ألواح عزل حراري عالية الجودة لعدة قطاعات، بما في ذلك البناء والصناعة.

شركة الخليج لخلايا التبريد (أكوا باد): توفر حلولاً فعالة في أنظمة التبريد عبر ألواح تبريد ذات كفاءة عالية.

الأدوية البيطرية والابتكار في صحة الحيوان

شركة زغوان للتجارة والصناعة: تقدم حلولاً شاملة في مجال الأدوية واللقاحات البيطرية والتكنولوجيا الصحية للحيوانات والإضافات العلفية والمطهرات عالية الجودة بالتعاون مع شركات عالمية متخصصة.





OUR CLIENTS

عملائنا

OUR CLIENTS

عملائنا

 شركة دواجن الدوحة Addoha Poultry Company	 شركة بلدي للدواجن BALADY POULTRY CO.	 جلبكو شركة المزارع الحيوانية الزراعية Agricultural Soil Layers Breeder Company	 البياض البياض	 أصول Osoul
 الفروج الذهبي Golden Chicken	 المراعي Almarai	 فقيه FAKIEH	 الخماسية For Food and Animal Products مطابخ ومنتجات الحيوانات	 دجاج ريندوا Rindwa Chicken خير وبركة
 أسترا ASTRA	 نادك nadec	 دانون DANONE الصافي ALJAFRI	 أتمت OMMAT	 الوادي ALWADI
 دواجن دجلة Dijla Poultry	 رحيمة RAHIMA eggs		 دواجن الوطنية ALWATANIA	
 التنمية TĀNMIAH		 مجموعة الساحل الشرقي EASTERN COAST GROUP		

ABDULMOHSEN AL-SAHLI
HOLDING CO.

ABDULMOHSEN AL-SAHLI
HOLDING CO.



خبرة أكثر من ٤٥ عاماً

ABDULMOHSEN AL-SAHLI HOLDING CO.



شركة عبدالمحسن السهلي القابضة
ABDULMOHSEN AL-SAHLI HOLDING CO.

HEAD QUARTER

P.O. Box 34192 Riyadh, 11561 - KSA
Phone Numbers: +966 11 477 0000 | +966 11 477 1308
www.alsahliholding.com
Email: info@alsahliholding.com

REGIONAL OFFICES

DAMMAM

+966 13 817 2996 | +966 13 817 2502

JEDDAH

+966 12 671 0262

QASSIM

+966 06 385 2380

KHAMIS MUSHAIT

+966 17 220 2422